

Plateforme

# Territoires au Futur

Jean-Elie Barjonet, The Shift Project

Journée départementale de la donnée et de l'intelligence artificielle  
du Val-de-Marne

04/06/2026

# Le Shift Project, c'est quoi ?



Le **think tank** de la **décarbonation** qui travaille sur le climat et l'énergie



Une **association d'intérêt général** guidée par la **rigueur scientifique**

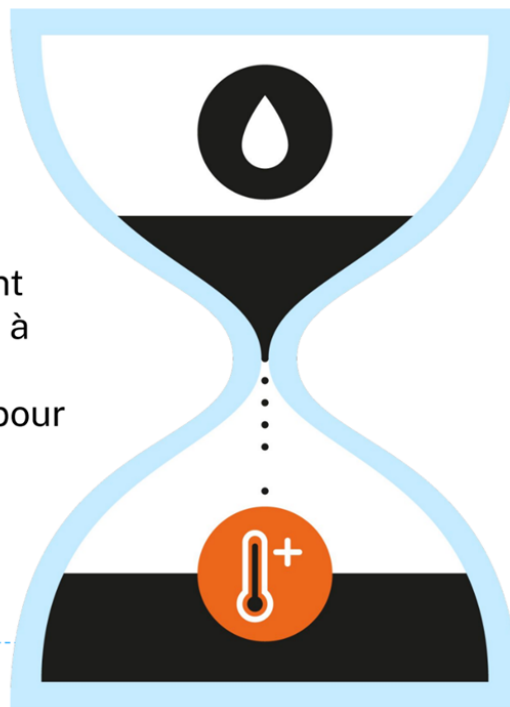


**Éclairer et influencer** les débats sur la **transition énergétique**

## La double contrainte carbone

### CLIMAT

D'un côté, le changement climatique nous engage à **réduire nos émissions de gaz à effet de serre** pour réduire son intensité



### ÉNERGIE

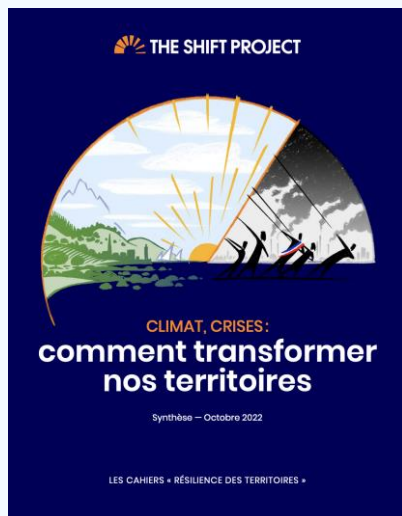
De l'autre, la contraction inéluctable de l'approvisionnement pétrolier nécessite de l'anticiper, donc de **réduire la consommation de pétrole** avant qu'elle ne diminue de force

## Pour en dire quoi ?

**Traite tous les secteurs** : Transport, logement, agriculture, **territoires & administration publique**, industrie, santé, spatial, numérique, etc.

## Pour en dire quoi ?

Traite tous les secteurs : Transport, logement, agriculture, **territoires & administration publique**, industrie, santé, spatial, numérique, etc.



Sur la **résilience des territoires**

Publié en 2022

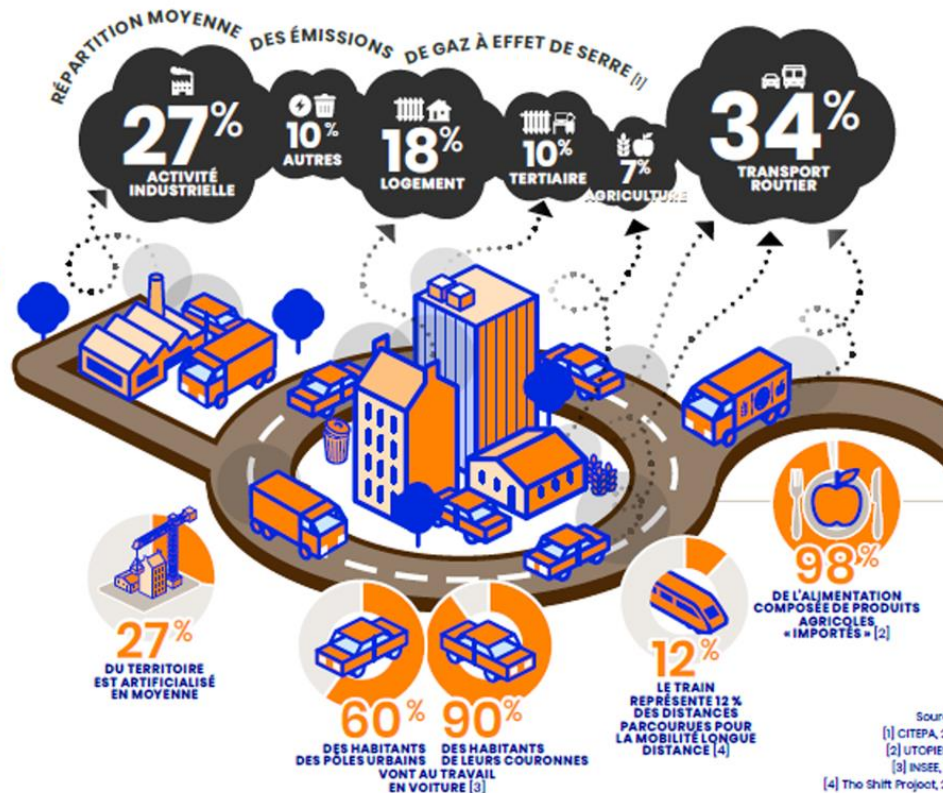
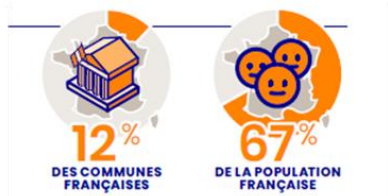
## De l'importance de différencier les enjeux territoriaux



# S'adresser aux élus locaux : "on va parler de vous"



## PORTRAIT DES TERRITOIRES URBAINS



**Une plateforme, pour quoi faire ?**

## Une plateforme, pour quoi faire ?

 **Aider à la décision ou au pilotage**



-----

## Une plateforme, pour quoi faire ?

- ✗ Aider à la décision ou au pilotage
- ✗ Dire "vous avez l'information maintenant y'a plus qu'à"

## Une plateforme, pour quoi faire ?

- ✗ Aider à la décision ou au pilotage
- ✗ Dire "vous avez l'information maintenant y'a plus qu'à"
- ✗ Être une référence que tout le monde va utiliser



## Une plateforme, pour quoi faire ?

- ✓ **Diffuser nos messages** de manière engageante aux élus
- ✓ **Fournir des données** précises sur certains sujets piquants

## Une plateforme, pour quoi faire ?

- ✓ **Diffuser nos messages** de manière engageante aux élus
- ✓ **Fournir des données** précises sur certains sujets piquants
- ✓ **Donner envie d'en apprendre plus** sur son territoire



# Accélérer la transition climatique et énergétique de votre territoire

Participez à notre campagne de mobilisation des élus locaux en faveur de la résilience et de la transition climatique et énergétique de leur territoire.

Découvrez une sélection d'indicateurs locaux dans cinq domaines clés :

- l'agriculture et l'alimentation
- le logement
- les ressources locales
- l'économie et l'emploi
- la mobilité



## Comment transformer son territoire ?



# Accélérer la transition climatique et énergétique de votre territoire

Participez à notre campagne de mobilisation des élus locaux en faveur de la résilience et de la transition climatique et énergétique de leur territoire.

🔍 val de marne

Département

Val-de-Marne

1 419 531 habitants

- les ressources locales



## Comment transformer son territoire ?



# Val-de-Marne

[Île-de-France](#) →



Dans un monde au climat instable et aux ressources contraintes, votre territoire devra se transformer pour préserver la sécurité et le bien-être de sa population (1 419 531 habitants en 2022).

Face aux enjeux énergétiques et climatiques, le territoire doit agir sur tous les plans : agriculture/ alimentation, économie/ emploi, mobilité quotidienne et logement/ habitat.

Tout cela en prenant en compte les menaces qui existent sur les ressources locales, notamment du fait du changement climatique : eau, sols, biomasse agricole et forestière.

## Consommation d'énergie

Estime la consommation directe d'énergie par les ménages et les activités sur le territoire, hors renouvelable non électrique.



**30 TWh d'énergie**

consommés en 2023

Avec 82% d'énergies fossiles dans le mix local en 2023, vs. 72% d'énergies fossiles dans le mix moyen national la même année.

## Émissions de gaz à effet de serre

Comptabilise l'effet cumulé des substances émises dans l'air par les activités humaines dans le périmètre administratif du territoire.



**4 588 724t CO<sub>2</sub>eq**

émises par les activités et ménages du territoire estimé 2021, à mettre au regard de la captation de CO<sub>2</sub> par les écosystèmes localement



## Consommation d'énergie

Estime la consommation directe d'énergie par les ménages et les activités sur le territoire, hors renouvelable non électrique.

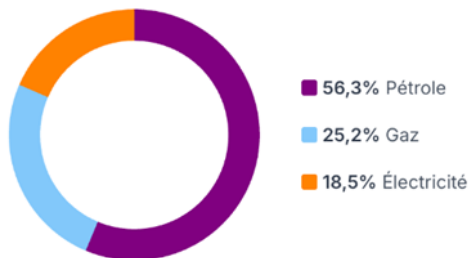


### 30 TWh d'énergie

consommés en 2023

Avec 82% d'énergies fossiles dans le mix local en 2023, vs. 72% d'énergies fossiles dans le mix moyen national la même année. ⓘ

### Répartition de la consommation d'énergie par type d'énergie en 2023 ⓘ Source



## Émissions de gaz à effet de serre

Comptabilise l'effet cumulé des substances émises dans l'air par les activités humaines dans le périmètre administratif du territoire.

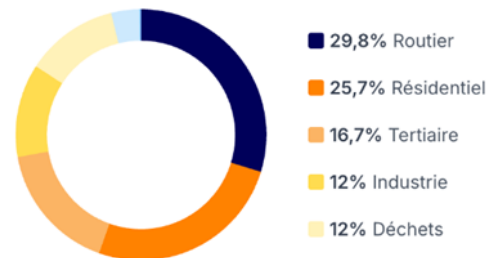


### 4 588 724t CO<sub>2</sub>eq

émises par les activités et ménages du territoire estimé 2021, à mettre au regard de la captation de CO<sub>2</sub> par les écosystèmes localement

Estimer le puits de carbone local ↗

### Répartition des émissions de gaz à effet de serre (hors puits) par secteur en 2021 ⓘ Source





## Quelques enjeux de votre territoire

Imprimer

Une sélection d'indicateurs locaux inspirés par les [recommandations du Shift Project](#).  
Vous êtes invités à les consulter à différentes échelles territoriales.



### Agriculture et alimentation

Sécurité alimentaire et production locale



### Économie et emploi

Résilience des activités locales



### Mobilité quotidienne

Dépendance à l'automobile



### Logement et habitat

Rénovation énergétique et chauffage fossile



### Ressources

Ressources naturelles et énergétiques

### Assurer un approvisionnement de proximité en fruits et légumes

la production locale de fruits  
et légumes représente

**0,3%**

des besoins théoriques du  
territoire en 2017

🕒 Source

les surfaces agricoles  
permettraient, en relocalisant,  
de couvrir

**5,8%**

des besoins locaux en 2017

🕒 Source

**+196**

nouveaux emplois agricoles  
nécessaires à cette  
relocalisation de la  
production de fruits et  
légumes

🕒 Source

Approfondir

Méthodologie

🌟 Voir sur Territoires Fertiles ↗

Ces indicateurs estiment la capacité du territoire à satisfaire localement sa consommation de fruits et légumes et les conditions de cette relocalisation. Au-delà de la production elle-même, l'agriculture en zone urbaine favorise la qualité du tissu social, du cadre de vie, et peut contribuer à la reconversion d'actifs urbains vers les activités agricoles.

### Anticiper l'effet du changement climatique sur les cultures vulnérables à la sécheresse

**609 ha**

**+27%**

**0%**



### Agriculture et alimentation

Sécurité alimentaire et production locale



### Économie et emploi

Résilience des activités locales



### Mobilité quotidienne

Dépendance à l'automobile



### Logement et habitat

Rénovation énergétique et chauffage fossile



### Ressources

Ressources naturelles et énergétiques

## Faciliter l'accès sans voiture aux services publics

**99,8%**

des habitants peut accéder à pied ou à vélo à un collège ou lycée

[Source](#)

**100%**

des habitants peut accéder à pied ou à vélo aux soins médicaux

[Source](#)

**83,1%**

des habitants peut accéder à pied ou à vélo à une gare

[Source](#)

[Approfondir](#)

[Méthodologie](#)

Ces chiffres sont des estimations fondées sur l'hypothèse d'un recours possible au vélo ou à la marche en dessous d'une distance de 2 km à vol d'oiseau entre le domicile et le lieu de service. En cas de rupture d'approvisionnement en carburants, ces services publics deviendraient inaccessibles en voiture.

## Développer l'accès aux véhicules électriques, particulièrement en zones rurales

**3,3%**

du parc automobile local électrifié en 2025

[Source](#)

**11 086**

bornes de recharge pour véhicules électriques sur le territoire en 2025

[Source](#)

**+10 721**

bornes de recharge pour véhicules électriques installées entre 2022 et 2025

[Source](#)

[Approfondir](#)

[Méthodologie](#)



## Aller plus loin

### Citoyens

#### Comprendre les enjeux de votre territoire

Cette plateforme est issue du projet "Planifier la décarbonation par les ressources locales" du Shift Project. Ce projet analyse les ressources locales (eau, sol, biomasse, énergies) et les dépendances de chaque territoire pour proposer des leviers de décarbonation adaptés.

Retrouvez le rapport complet, le guide méthodologique et l'ensemble des ressources du projet sur le site du Shift Project.

[Découvrir le projet](#) ↗

PLANIFIER PAR LES  
RESSOURCES LOCALES  
EAU, SOL, BIOMASSE, ENERGIES:  
CONJUGUER DÉCARBONATION  
ET SPECIFICITÉS TERRITORIALES  
Rapport final - Décembre 2022



### Décideurs locaux

#### S'emparer du sujet pour votre territoire

Les mandats locaux en cours seront les derniers complets avant 2030. Ils représentent une fenêtre d'action décisive pour engager la transformation de votre territoire face aux enjeux climatiques et à la raréfaction des ressources.

Les travaux "Résilience des territoires" du Shift Project proposent des stratégies concrètes de transformation adaptées à six catégories de territoires, avec des leviers d'action et des retours d'expérience pour guider vos décisions.

[Découvrir les ressources](#) ↗





## Agriculture et alimentation



### Relocalisation de la production de fruits et légumes

Adéquation théorique entre consommation et production locale de fruits et légumes

Adéquation théorique maximale entre consommation et production locale de fruits et légumes



### Effet du changement climatique

#### Surface de cultures vulnérables à la sécheresse

Cet indicateur représente la surface agricole consacrée aux cultures les plus sensibles au manque d'eau (maïs, tournesol, soja, sorgho notamment).

Évolution du nombre de jours sols sec entre 2000 et 2050

Évolution de la pluviométrie estivale entre 2000 et 2050



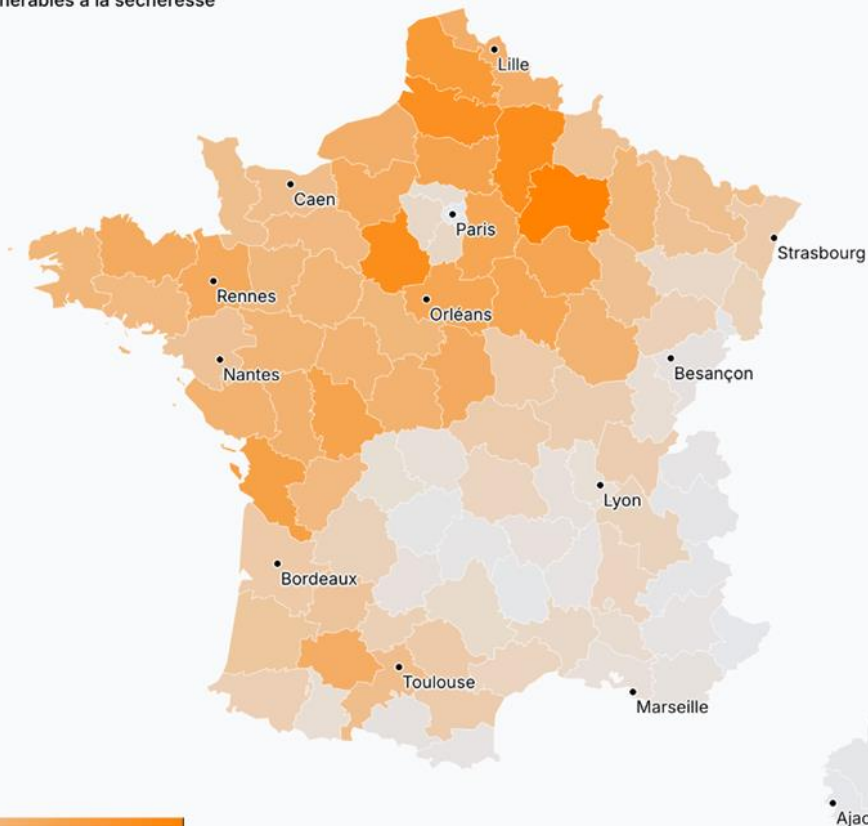
### Agriculteurs et exploitations

Part des chefs d'exploitation de plus de 55 ans

Évolution des actifs agricoles

[Intercommunalités](#)[Départements](#)[Régions](#)

Surface de cultures vulnérables à la sécheresse



0ha

429,1kha

Source : The Shift Project, à partir des données de la Statistique agricole annuelle ([Agriste](#), 2020)



## Économie et emploi



### Emploi local

Part des emplois "à risque" dans un contexte de transition énergétique



### Accessibilité des commerces

Accessibilité théorique à vélo aux commerces alimentaires



### Trajets domicile-travail

Part des déplacements domicile-travail en voiture ou en deux-roues

### Distance médiane des trajets domicile-travail

La moitié des actifs parcourt une distance supérieure à cette médiane pour ses trajets domicile-travail ; l'autre moitié une distance inférieure.



## Mobilité quotidienne



### Accessibilité des services publics

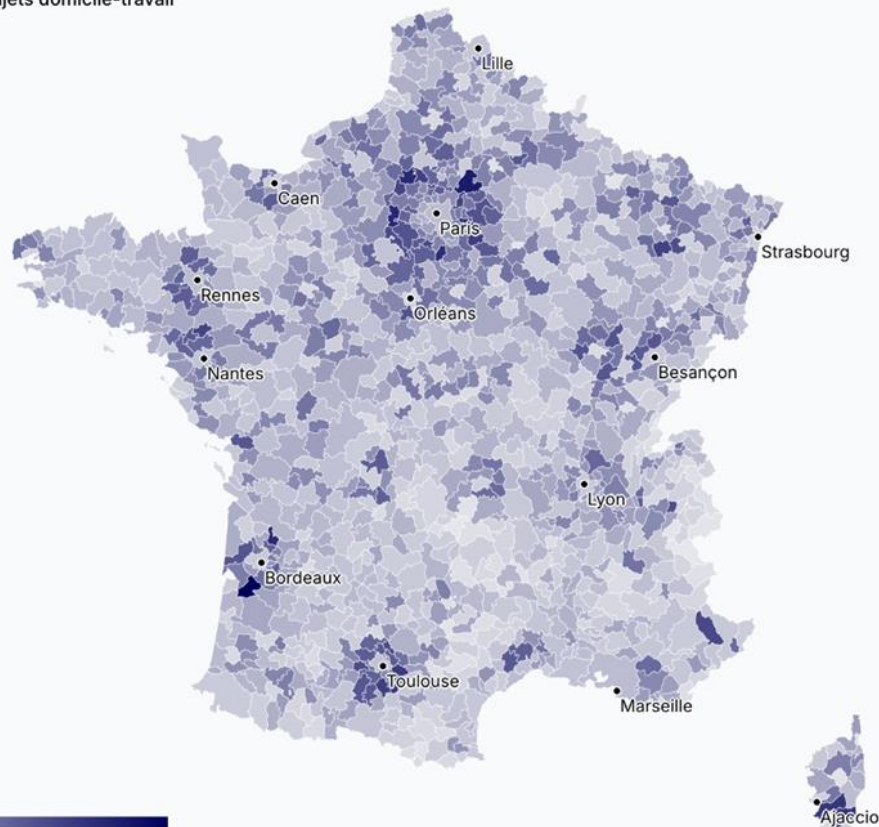
Accessibilité théorique à vélo aux collèges et lycées

Intercommunalités

Départements

Régions

### Distance médiane des trajets domicile-travail



2,7km

33,5km

Source : The Shift Project, à partir des indicateurs territoriaux du développement durable (INSEE, 2019)



### Graphiques

Émissions de GES et consommation d'énergie



### Agriculture et alimentation

Sécurité alimentaire et production locale



### Économie et emploi

Résilience des activités locales



### Mobilité quotidienne

Dépendance à l'automobile



### Logement et habitat

Rénovation énergétique et chauffage fossile



### Ressources

Ressources naturelles et énergétiques



### Outils pour aller plus loin

Approfondir le diagnostic de votre territoire



## Mobilité quotidienne

Dépendance à l'automobile

### Faciliter l'accès sans voiture aux services publics

L'accessibilité aux services publics sans recourir à l'automobile est essentielle pour garantir leur fonctionnement en cas de crise énergétique. La méthodologie utilisée pour calculer les indicateurs suivants est inspirée de la méthodologie utilisée par Territoires Fertiles pour calculer la part de la population théoriquement dépendante de la voiture pour accéder à un commerce alimentaire (voir plus haut).

Cette méthodologie est adaptée pour estimer l'accessibilité à vélo à différents services publics : collèges et lycées, centres de soins et gares ferroviaires.

#### Sources de données

- INSEE : [Données carroyées](#) (2017)
- INSEE : [Base permanente des équipements](#) (2021)

#### Méthode de calcul



#### Part des habitants qui peuvent accéder aux collèges-lycées à pied ou à vélo

Cet indicateur évalue la part de la population pouvant théoriquement utiliser la marche ou le vélo pour accéder à un collège ou un lycée. Il est obtenu en sommant la population des carreaux INSEE situés à une distance inférieure à 2 km à vol d'oiseau d'un collège ou d'un lycée préalablement géolocalisés.

$(\text{population des carreaux INSEE ayant un collège ou lycée à moins de 2 km à vol d'oiseau} / \text{population totale}) * 100$

Avec :

## D'où viennent nos données ?

- **Acteurs publics** comme l'Agreste, l'INSEE, le SDES
- **Acteurs de référence** comme Territoires Fertiles
- **Nos propres calculs** provenant d'autres études internes (documentées)

## Développer l'emploi agricole et assurer le renouvellement générationnel

**106**

agriculteurs exploitants sur le territoire en 2022

[Source](#)

**35**

exploitants ont plus de 55 ans en 2022

[Source](#)

**-186**

exploitants agricoles en équivalent temps plein en 10 ans

[Source](#)

Approfondir

Méthodologie

 Voir sur Territoires Fertiles [↗](#)

## Qui s'en sert ?

- **Beaucoup d'élus découvrent** que des sujets les concernent
- **Des organismes** l'utilisent dans le cadre de formations d'agents publics
- **Le Shift Project** l'utilise lors d'intervention sur des territoires
- **Des journalistes** l'utilisent pour se documenter

**Qui s'en sert ?**

**Pas de public technique...**

**Pas d'API !**

# Et après ?

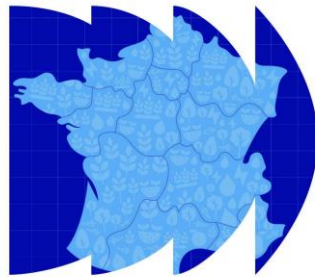
Mise à jour en 2026 après une nouvelle publication

## PLANIFIER PAR LES RESSOURCES LOCALES

EAU, SOL, BIOMASSE, ENERGIES :  
CONJUGUER DECARBONATION  
ET SPECIFICITES TERRITORIALES

Rapport final - Décembre 2025

DANS LE CADRE DE NOTRE  
PROGRAMME D'ACTION POUR 2027



LE THINK TANK DE LA  
TRANSITION BAS CARBONE

THE SHIFT  
PROJECT

Sur la prise en compte des  
**spécificités locales** dans la  
planification nationale

Publié en décembre 2025

<https://territoiresaufutur.org>

 [Accueil](#) [Découvrir nos cartes](#) [Méthodologie](#) [À propos](#)

## Accélérer la transition climatique et énergétique de votre territoire

Participez à notre campagne de mobilisation des élus locaux en faveur de la résilience et de la transition climatique et énergétique de leur territoire.

Découvrez une sélection d'indicateurs locaux dans cinq domaines clés :

- l'agriculture et l'alimentation
- le logement
- les ressources locales
- l'économie et l'emploi
- la mobilité



### Comment transformer